

Strategie energie renovatie van het Brusselse gebouwenpark

Brussel, 8/2/2019



Joke DOCKX

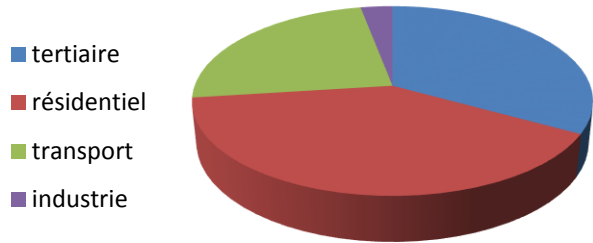
Verantwoordelijke subdivisie « Promotie duurzame gebouwen »

jdockx@leefmilieu.brussels



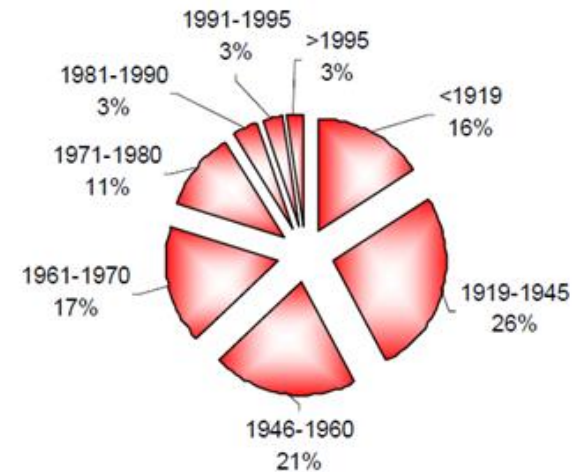
bruxelles
environnement
leefmilieu
brussel
.brussels

In het BHG is onroerend goed belangrijk

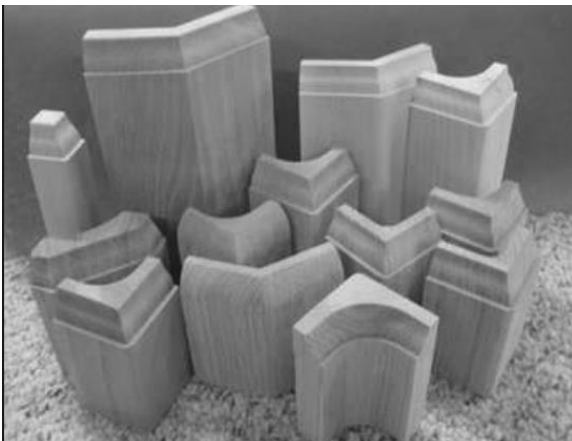


Gebouwen zijn verantwoordelijk voor > 70 % van het energieverbruik

Oude gebouwen: 94 % van de gebouwen is ouder dan 35 jaar, 42 % is van vóór 1945



Répartition des logements efd
année de construction



25 % bevolkingsgroei verwacht tegen 2060



Nations
Unies

Nations Unies

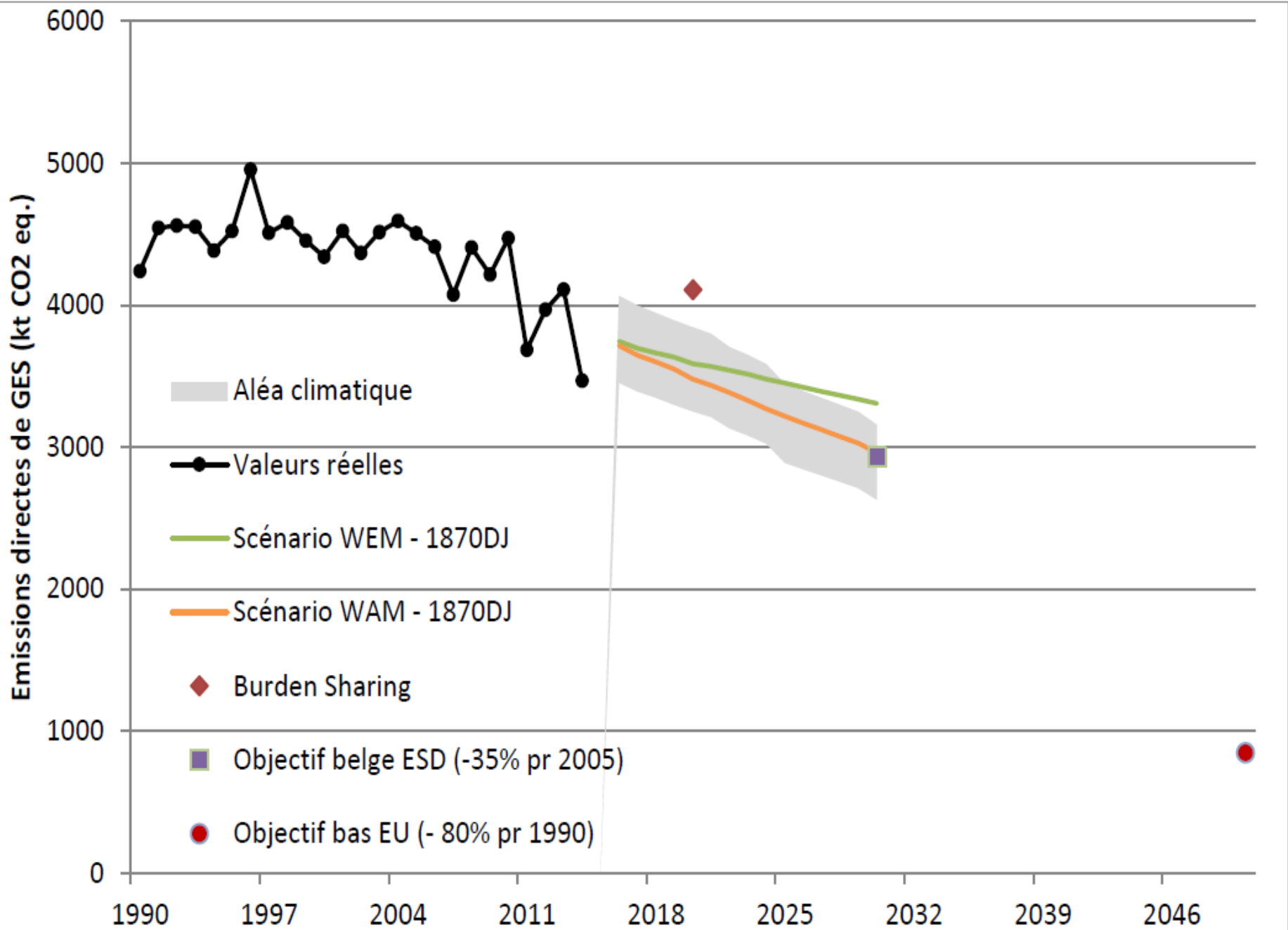
Conférence sur les Changements Climatiques 2015

COP21/CMP11

Paris France

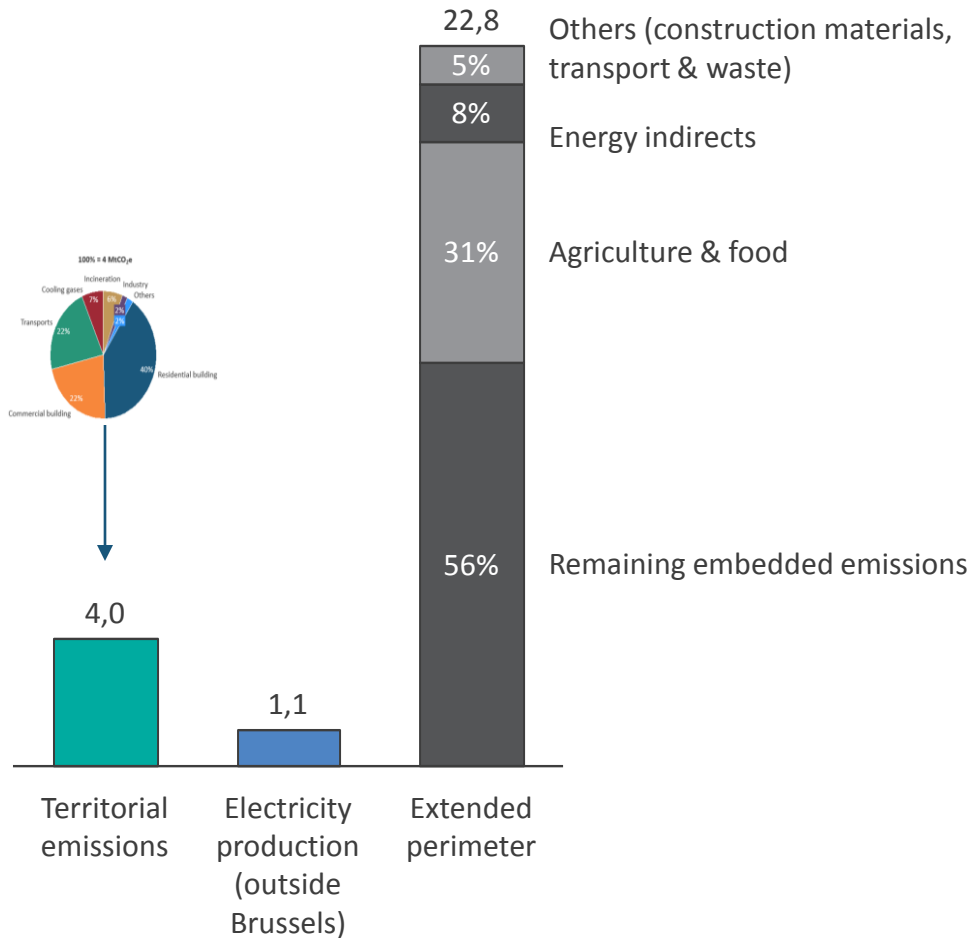


Beperk de opwarming van de aarde veroorzaakt door menselijke activiteiten tot 2°C of 1,5°C tegen 2100



Enkele feiten: directe vs indirecte emissies

Estimated magnitude orders of the perimeters [MtCO₂e]



RENO.brussels

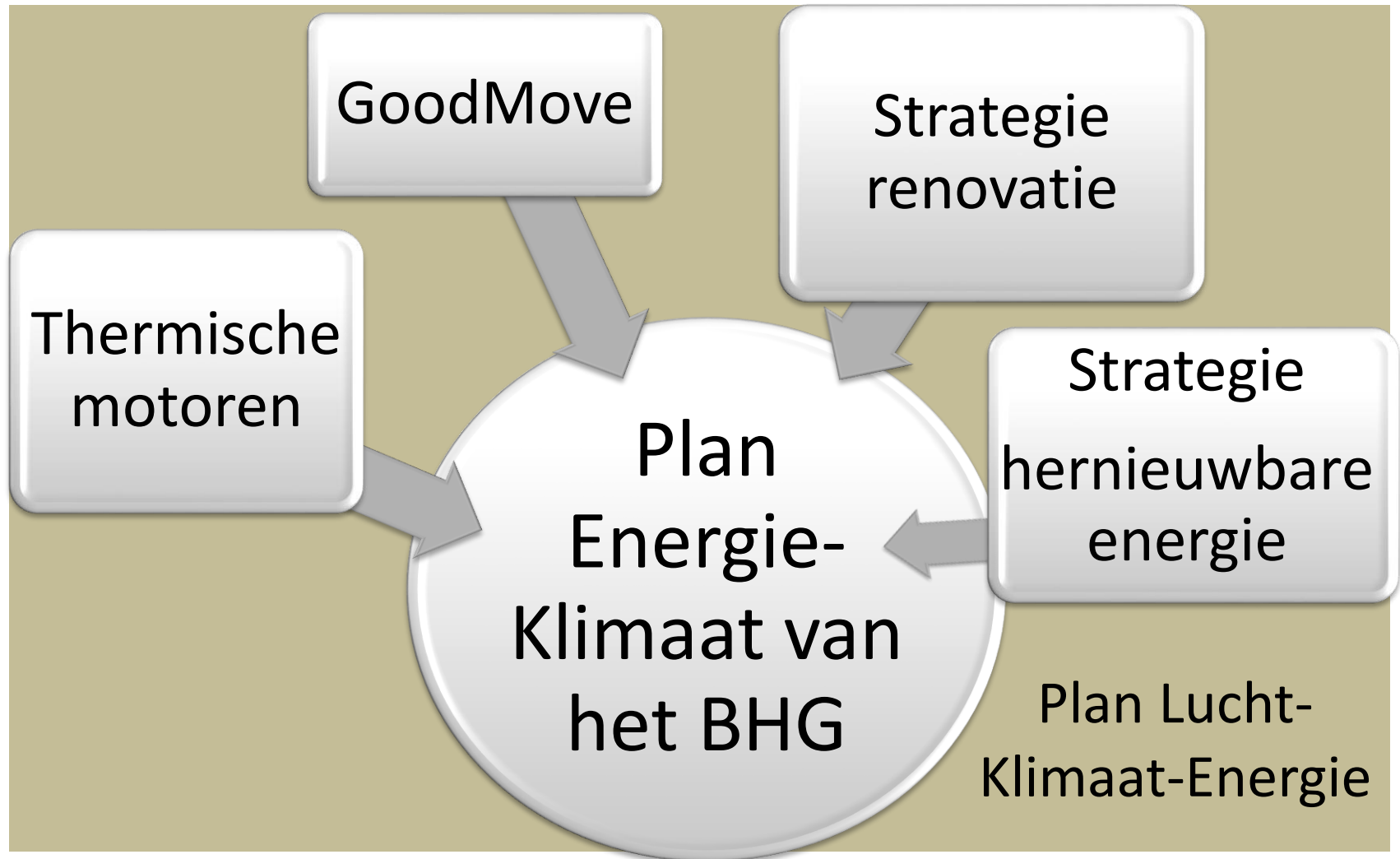
be
good
move
be.brussels

be circular
be.brussels

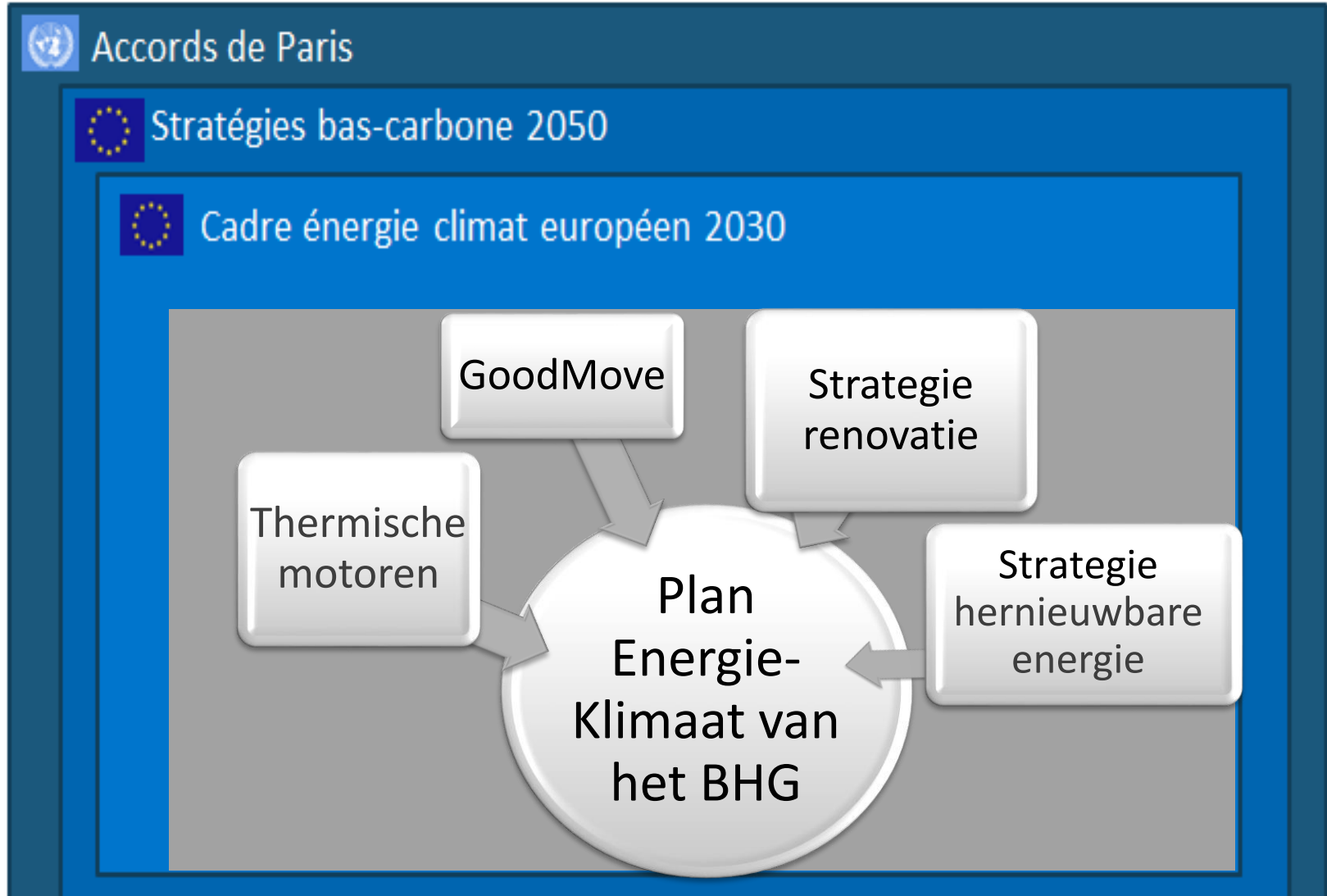
GoodFood.brussels



Plan 2030 in het BHG



Doelstellingen, strategieën en plannen voor Brussel:





Strategie renovatie – vereenvoudigd schema

Cadre réglementaire

Cadre volontaire

